



**CATALOGO GENERALE**  
GENERAL CATALOGUE

**PRODOTTO ITALIANO**  
ITALIAN PRODUCT

# SPAZZOLE SMERIGLIATRICI

## LAPPING BRUSHES



Scopo di queste spazzole è avere un effetto omogeneo di smerigliatura, evitando problemi di righe e pieghe su tutta la superficie del tessuto

*The aim of these brushes is to have homogeneous lapping effect, avoiding any problem with scratches or flaws on the whole tissue surface*

### CARATTERISTICHE COSTRUTTIVE

- Costruite in acciaio speciale
- Vasta scelta di grana e sezione abrasiva
- Costruita rispettando le caratteristiche e le dimensioni e stabilite dal cliente mediante disegno
- Equilibrata dinamicamente in relazione alla velocità richiesta dal cliente

### CONSTRUCTIVE FEATURES

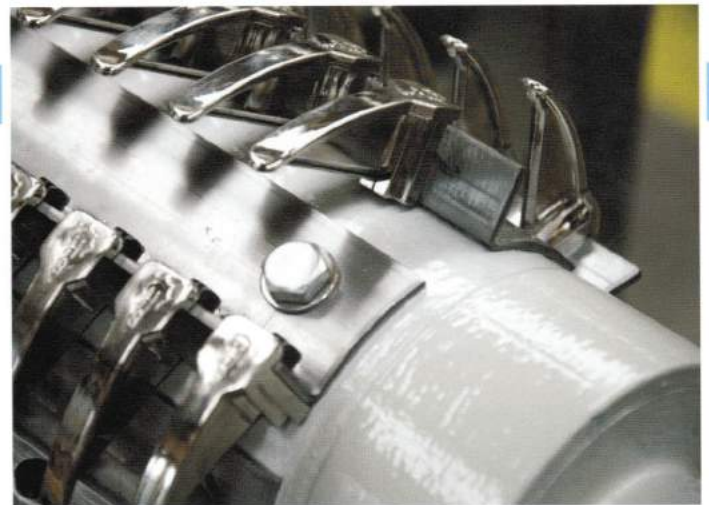
- Manufactured with a tube of steel
- A wide choice of grit and abrasive section
- Manufactured in accordance with the customer's dimension and features with drawing.
- Dynamic balance, based on the speed requested by the customer

# CILINDRO TAGLIERINO

## CUTTER CYLINDER

Scopo di questo cilindro è il taglio e l'eliminazione dei fili reflui che non vengono rasati dalla cimatrice

*The aim of these cylinder is the cutting and the elimination of the yarns that aren't leveled by the shearing machine*



### CARATTERISTICHE COSTRUTTIVE

- Costruiti in tubo di acciaio rettificato e cromato
- Supporto lame in acciaio inox
- Costruiti rispettando le dimensioni e le caratteristiche stabilite dal cliente

### CONSTRUCTIVE FEATURES

- Manufactured in tube special, rectified and chromium plated
- Blades support in stainless steel
- Manufactured in accordance with the customer's dimension and features with drawing

# CILINDRI SPAZZOLE

## CYLINDERS BRUSHES



Scopo di questa spazzola è la pulizia  
*The aim of these brushes are the cleaning*

### CARATTERISTICHE COSTRUTTIVE

- Costruite in tubo d'acciaio
- Rivestita con tubo moplen, legno o altri materiali a scelta
- Guarnita con crine, setola, nylon e tampico ma su richiesta può essere fornita con qualsiasi altro tipo di materiale. La disposizione delle setole può essere piena, elica e bielicoidale
- Costruita rispettando le dimensioni caratteristiche stabilite dal cliente mediante disegno
- Equilibrata dinamicamente in relazione alla velocità richiesta dal cliente

### CONSTRUCTIVE FEATURES

- Manufactured with a tube of steel
- Covered with tube in moplen, wood or other material
- Trimmed with horse hair, bristle, nylon, tampic but on request it can be supplied with other materials. The bristle disposition can be full, helical or bi-helical
- Manufactured in accordance with the customer's dimension and features with drawing
- Dynamic balance, based on the speed requested by the customers

# NASTRI CINGHIA

## BELT BRUSH

Scopo di questi nastri è la facilità di intercambiabilità.  
Usati per le garzatrici e per le carde

*The aim of these cylinder is the cutting and the elimination of the yarns that aren't leveled by the shearing machine*



### CARATTERISTICHE COSTRUTTIVE

- Costruiti su fondo speciale
- Guarnita con crine, setola, nylon e tampico

### CONSTRUCTIVE FEATURES

- Manufactured with a special base
- Trimmed with horse, bristle, nylon and tampic

## LA NOSTRA STORIA

L'Azienda nasce il 15 agosto 1946, a Legnano. Il fondatore Gianni Mazza, nato a Sarnico (Bg) nel 1906, deceduto nel 1992, è il simbolo ma anche la radice dell'evoluzione dell'Azienda.

Non amava padroni, pur avendo iniziato a lavorare a nove anni; era intraprendente con un'enorme capacità di inventare. Dopo essere stato per oltre vent'anni dirigente di uno spazzolificio, dà vita al proprio, condotto e gestito secondo un personalissimo programma di lavoro e di vita, un "testamento spirituale" per chi è venuto dopo di lui, in particolare il responsabile di ieri, il figlio Sergio, e il continuo di oggi la moglie Vanda, i figli Barbara e Giorgio, con l'aiuto di Giovanni e Valentina.

La ditta Mazza Gianni produce spazzole industriali, utilizzando i migliori materiali e le relative tecnologie disponibili, in particolare, per le guarniture vengono usati materiali: metallici, vegetali, animali, sintetici (nylon, abrasivi) scelti tenendo conto gli aspetti funzionali e specifici richiesti dal cliente. Le materie prime utilizzate per l'insettolatura delle spazzole hanno l'origine e le provenienze più diverse; tutte sono in ogni caso selezionate in modo severissimo. Ogni materiale è utilizzato in perfetta coerenza funzionale con il supporto cui è destinato, sia esso rullo metallico (in acciaio o alluminio), plastico o ligneo.

L'Azienda costruisce le proprie spazzole su commessa e specifica del cliente, utilizzando tutto il know how di cui dispone e l'esperienza acquisita in tanti anni per risolvere ogni specifico problema di applicazione.

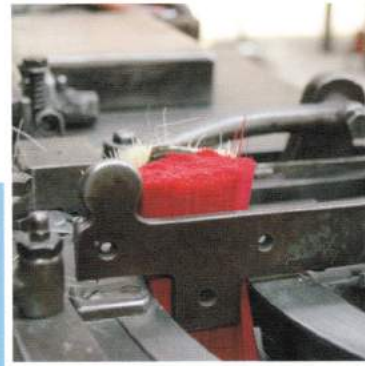
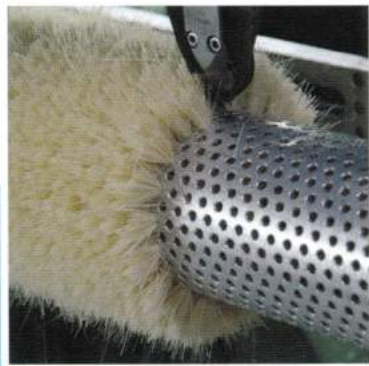
## OUR HISTORY

The Company was born on the 15th of August 1946 in Legnano. The founder Gianni Mazza (born in Sarnico, Bergamo, in 1906 and deceased in 1992) is the symbol, but also the root, of the Company's evolution. He started working at the age of 9 and he was a very resourceful and creative man. After being the manager for a brush Company for over twenty years, he gave life to his own Company, managed and directed according to a very personal working and life programme, a "spiritual testament" for those who came after him in particular for yesterday's manager his son Sergio and the ones of today, Sergio's wife Vanda, their daughter Barbara and their son Giorgio, with the help of Barbara's husband Giovanni and their daughter Valentina.

The Company Mazza Gianni produces industrial brushes, using the best materials and technology available. In particular for the bristles, metal, vegetable, animal and synthetic (nylon and abrasive) materials are used, chosen according to the functional and specific aspects required by the customer.

The raw materials used for the production of the brushes come from different suppliers and they are all selected meticulously. Every material is chosen according to the cylinder which it's meant to be fitted on (metal, wooden or plastic cylinder).

The brushes are made using all the Company's know how and all the experience acquired throughout several years of work. All of our knowledge in this field is also used to solve any problem regarding the use of the brushes.



**Mazza Gianni**  
SPAZZOLE INDUSTRIALI • INDUSTRIAL BRUSH

Mazza Gianni di Tuzzi Vanda & C. S.a.s.  
Via Sele, 341 - 21050 Nizzolina di Marnate (Va) - Italy - [barbara@mazza.it](mailto:barbara@mazza.it)

[www.mazza.it](http://www.mazza.it)